



ConforMIS Europe GmbH • Schwabacher Straße 261 • 90763 Fürth • Telefon: +49 (0)911 92709560 • Fax: +49 (0)911 92709561

www.conformis.de

Verschleißoptimiertes Implantat-Design • Passgerechtes Kniescheibengelenk
Stabileres, ausgeklügeltes Instrumentarium • Patientenspezifische iView-Planungsaufnahmen

CE
0086

© 2010 ConforMIS, Inc. iDuo, iJig, iView und ConforMIS sind eingetragene Marken von ConforMIS, Inc.

Autorisierte Vertretung: Medical Device Safety Service GmbH • Schiffgraben 41, 30175, Hannover Deutschland • T: +49 (0511) 6262.8630 • F: +49 (0511) 6262.8633

ACHTUNG: Laut US-Bundesgesetz darf dieses Produkt nur an einen Arzt oder auf ärztliche Verordnung verkauft werden. Das ConforMIS iDuo G2 System ist nur zur Verwendung durch Ärzte bestimmt, die in der ordnungsgemäßen Verwendung des Produkts und den zugehörigen Instrumenten geschult wurden.
MK-02556 AB 0911 | © 2010. ConforMIS, Inc.



iDuo G2

Patientenspezifisches bikompartimentelles Knie-Oberflächenersatzsystem

Besserer Sitz und bessere Leistung eines Implantats erfordern einen patientenspezifischen Ansatz. Die partiellen ConforMIS Knie-Oberflächenersatzsysteme verwenden eine firmeneigene Technologie und patientenspezifische Bildgebungsdaten zur individuellen Anpassung des Implantats und Instrumentariums für jeden Patienten.



iDuo G2

Das bikompartimentelle iDuo® G2 Knie-Oberflächenersatzsystem bietet Chirurgen die einzigartige Option einer frühzeitigen Arthrose-Intervention. Heute erhalten viele Patienten mit medialer oder lateraler Erkrankung und patellofemorale Beteiligung einen Totalknieersatz, ohne dass andere Optionen berücksichtigt werden. Eine Studie mit über 250 Knieersatzpatienten in einem Gelenkersatz-Zentrum mit hohem Operationsvolumen schätzt, dass nahezu 30 % der Knieersatzeingriffe an Patienten mit einem bikompartimentellen Krankheitsmuster durchgeführt werden.¹

Die iDuo G2-Plattform bietet eine revolutionäre Alternative zum herkömmlichen Knieersatz, indem sie bewährte Knieersatzgrundsätze zur patellofemorale Behandlung mit den Vorteilen des ConforMIS Teilknieersatz-Systems verbindet. Mit dem iDuo G2-System kann der Chirurg nur die betroffenen Kompartimente mit einem präzisen, patientenspezifischen Implantat behandeln, das einen hervorragenden Sitz ermöglicht, alle Bänder erhält und erheblich mehr Knochen bewahrt als der herkömmliche Gesamtknieersatz. Das ermöglicht den Patienten nicht nur eine natürlichere Kniebewegung, sondern sichert auch zukünftige Behandlungsoptionen – ein Vorteil sowohl für Patienten als auch für Chirurgen.

VORTEILE:

Unbegrenzte patientenspezifische Formen und Größen

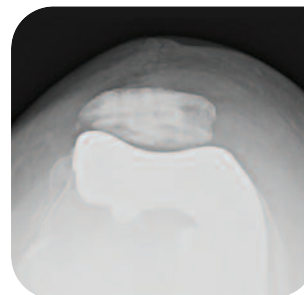
Erhaltung der natürlichen Kinematik

Reproduzierbare Technik mit weniger Operationsschritten

Minimales Instrumentarium



iDuo® G2-Patella

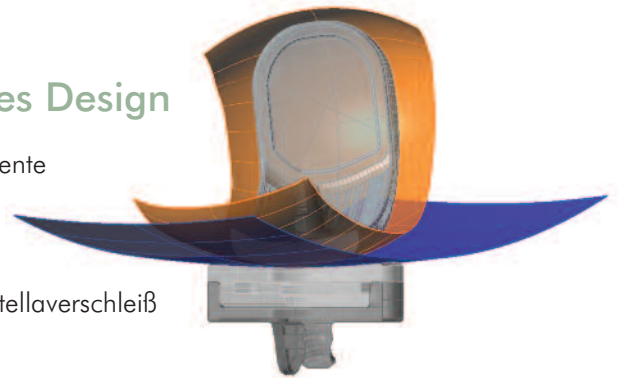


¹Vorläufige Studiendaten, Heekin Orthopedics, Jacksonville, FL

Das einzige wirklich patientenspezifische bikompartimentelle Knieimplantat wurde optimiert

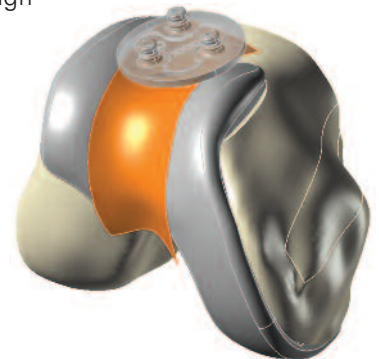
Hervorragender Sitz, verschleißoptimiertes Design

- Konstanter koronaler Radius an der Kondyle der Femurkomponente
- An die Kondylenkrümmung angepasste konturierte Polykomponente zur Minimierung von Kontaktbelastung
- Passgerechte Krümmung des Vorderflansches für reduzierten Patellaverschleiß
- Presspassung für minimale Mikrobewegung



Passgerechtes Kniescheibengelenk für verbesserte Führung

- Minimale anteriore Resektion ermöglicht ein passgerechtes PF-Design
- Vollständige patientenspezifische Erfassung aller Resektionsebenen
- Verbesserte Patellaführung
- Einstellung der Patellaführung lateral zur mechanischen Achse wie in herkömmlichem Kniegelenkersatz



iDuo G2

BIKOMPARTIMENTELL

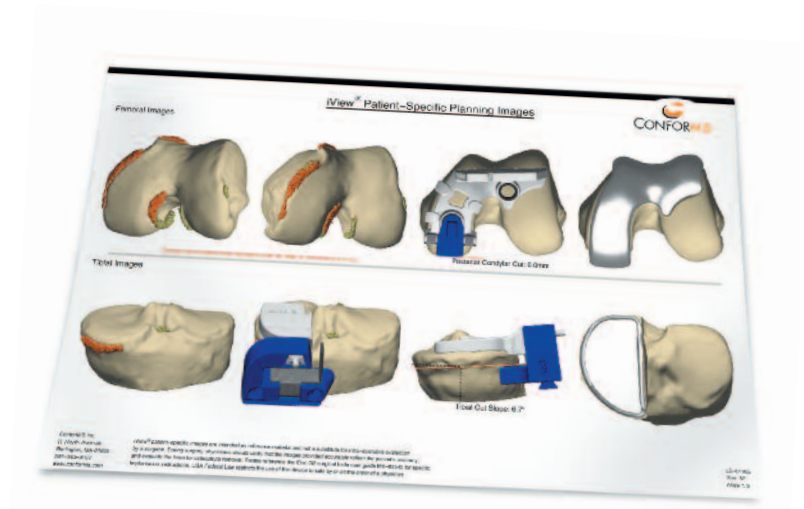
G2-Instrumentarium

- Stabileres, ausgeklügeltes Instrumentarium für reproduzierbarere Operationstechnik
- Neue Spezialinstrumente für ein effizienteres Verfahren
- Einweginstrumentarium komplett in Einzelpackung



Patientenspezifische iView-Planungsaufnahmen

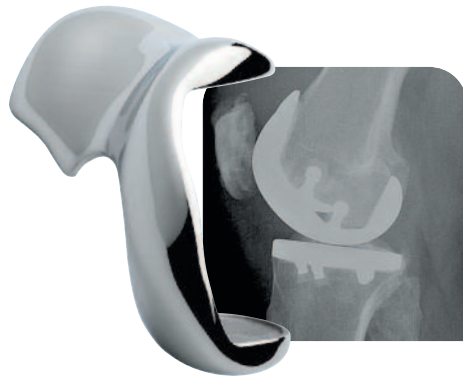
- Anleitung zu Knochenpräparation und Osteophytenentfernung
- Patientenspezifische anteriore und posteriore Resektionsdaten
- Lieferung mit jedem Implantat zur operationsvorbereitenden Prüfung



Der patientenspezifische

Individuell angepasster Sitz, natürliche Kinematik

- Unbegrenzte Formen und Größen der Femur- und Tibiakomponenten
- Anatomische Form und Erhaltung der Bänder für natürliche Kinematik
- Vollständige Erfassung aller gewichttragenden Oberflächen
- An kortikalen Rand angepasste Tibiakomponente



*Erhältlich für
mediale oder laterale Kompartimente*

Weniger traumatisch, bessere Knochenerhaltung als bei Kniegtotalersatz

- Femur-Oberflächenersatz mit minimaler Knochenresektion
- Tibiakomponente nur zur Behandlung des betroffenen Kompartiments
- Erhalt des vorderen und hinteren Kreuzbandes
- Keine Präparation des Markraums
- Erhaltung von mehr gesundem Gewebe zur Sicherung zukünftiger Operationsoptionen

iDuo G2

BIKOMPARTIMENTELL

Vorteil von ConforMIS

Vereinfachte, reproduzierbare Operationstechnik

- Patientenspezifisches iJig® Instrumentarium
- Weniger Knochenschnitte, weniger Operationsschritte
- Minimale intraoperative Größenanpassung oder Probeimplantate
- Patientenspezifische iView-Planungsaufnahmen

Effizienz im Operationsaal

- Lieferung aller erforderlichen Implantate und Instrumente in einem praktischen Kompakt-Set
- Einmal-Instrumentarium, keine wiederverwendbaren Instrumentenablagen
- Keine Sterilisation oder Lagerverwaltung erforderlich
- Vereinfachter Auf- und Abbau

